

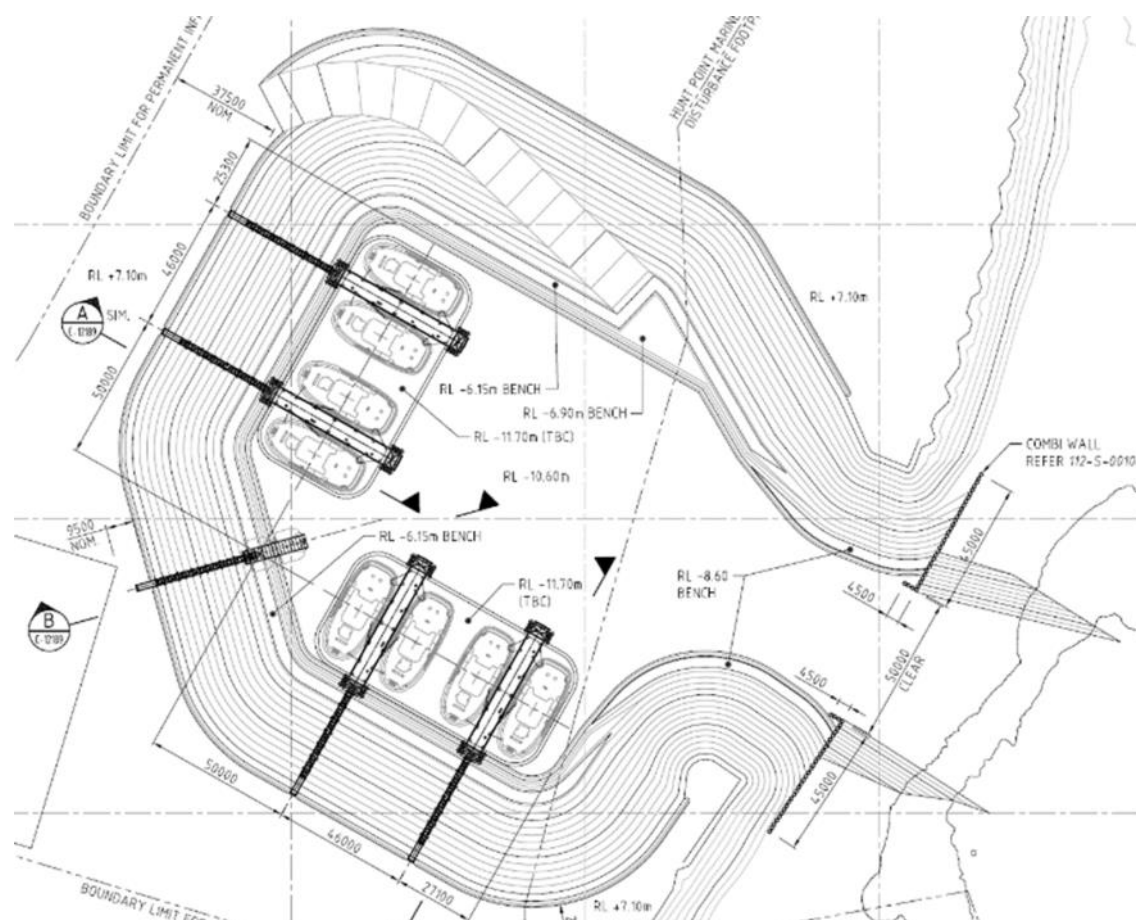
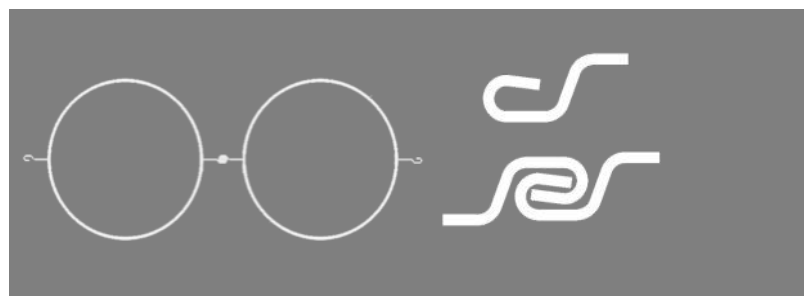
# BHP TUG HARBOUR, AUSTRALIE

## PROJET TUG HARBOUR

<b>Nom du Projet</b>	BHP Tug Harbour
<b>Client</b>	Lend Lease Engineering Pty. Ltd.
<b>Emplacement du</b>	Port Headland, Australie
<b>Produit</b>	Pieu Tubulaire avec Embrayages et Tuyaux d'Amarrage
<b>Total Tonnage</b>	2,242 MT
<b>An</b>	2016

The project covered two aspects:

1. Spuds d'amarrage avec 3 revêtements LPE utilisés pour les pontons et les jetées du remorqueur.
2. Pieux tubulaires embrayés pour le brise-lames à l'entrée du port.



# AUDIT PRODUIT ET PROCESSUS



Visite de l'usine des clients.



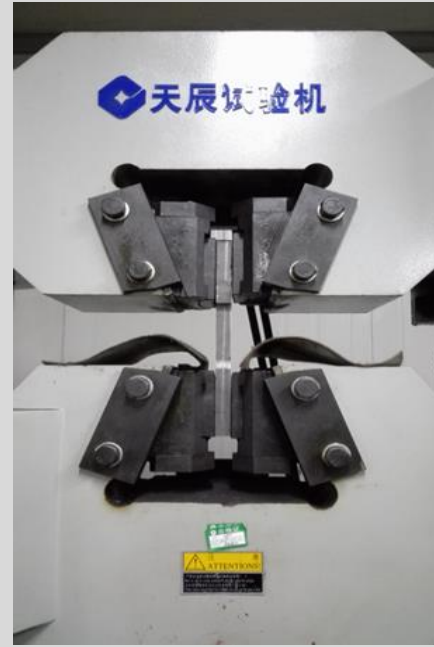
## PIEUX TUBULAIRES SOUDÉS





# RETEST DE MATIÈRE PREMIÈRE

## INSPECTION

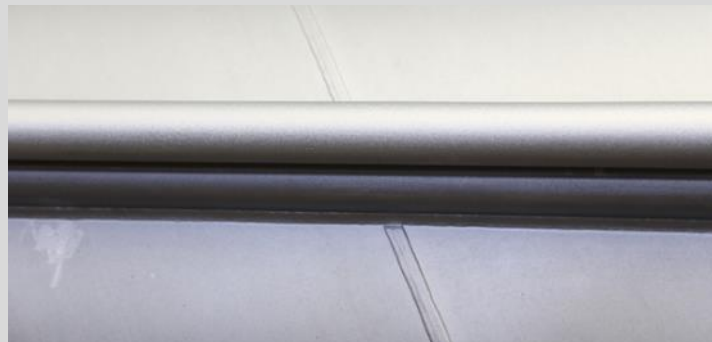


# INSPECTION DES TUYAUX AVANT LE REVÊTEMENT



# PRÉPARATION DE SURFACE

## SABLAGE



## PEINTURE DE TUYAUX

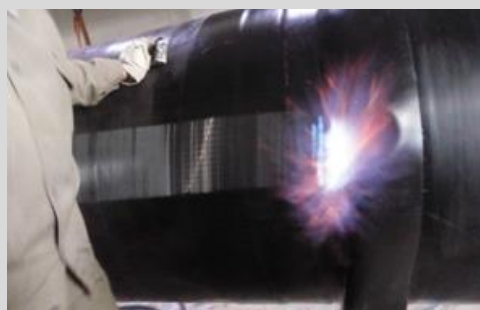




## REVÊTEMENT MDPE



## INSTALLATION DES MANCHONS DE RÉTRACTATION



# INSPECTION DE LA PEINTURE



# EMBALLAGE ET EMPILAGE





# EMPILAGE DE CARGAISON



RÉUNION DE LA BOÎTE À OUTILS AVANT LE CHARGEMENT



# EMPILAGE DE CARGAISON





# PROTECTION DE CHARGEMENT DE CARGAISON



PRÉVENIR LE CONTACT D'EMBRAYAGE



COIN EN BOIS AVEC PAD



ARRIMAGE



ARRIMAGE

# PROTECTION DE CHARGEMENT DE CARGAI-



## CHARGEMENT DE NAVIRE





## INSTALLATION SUR SITE



## PROJET TERMINE

