

JETÉE DE CHARGEMENT DE L'ÎLE DE BARROW

PROJET D'INSTALLATION DE DÉCHARGEMENT DU MATÉRIEL

Nom du Projet	Jetée de Chargement de l'île de Barrow
Propriétaire du Projet	Chevron Australia Pty Ltd
Entrepreneur Général	MMJV
Emplacement du Projet	Australie Occidentale
Produit	Pieux Tubulaires LSAW & SSAW
Tonnage Total	1,100 MT
An	2010

INTRODUCTION

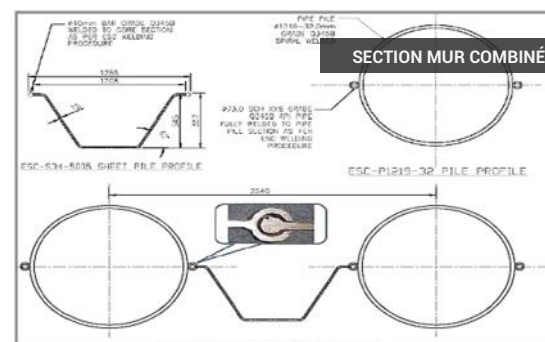
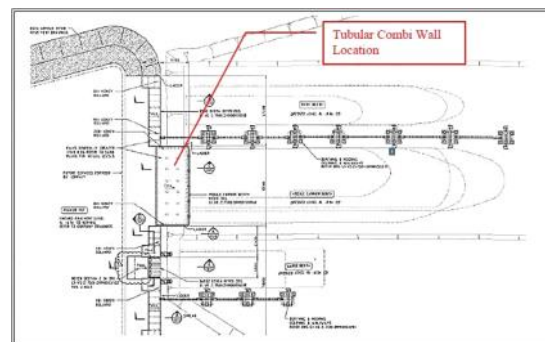
ESC a livré plus de 1 100 tonnes de système de parois combinées à MMJV pour la prestigieuse installation de déchargement de matériel d'usine de GNL de Barrow Island, en Australie occidentale. ESC a achevé la fabrication dans ses installations en Chine et en Malaisie. La conception du King Pipe Pile comprenait également des possibilités de fabrication structurelle pour les oreilles de levage, les supports de tirants, les connexions de cisaillement et plus encore.

L'ESC en Malaisie et en Chine a construit le système à parois combinées spécialement conçu pour l'installation de déchargement des matériaux de l'usine de GNL de l'île de Barrow (MOF). Ce projet fait partie de l'énorme projet Gorgon pour Chevron Australia Pty Ltd. Les gisements de gaz de Gorgon, au large de la côte nord-ouest de l'Australie occidentale (WA), contiennent environ 40 000 milliards de pieds cubes de gaz naturel et ce développement représente actuellement le plus grand projet en cours dans le monde.

Le client de l'ESC était MMJV, une entreprise commune créée par l'association de Marine and Civil Construction Pty Ltd d'Australie et de Murray & Roberts Marine d'Afrique du Sud.

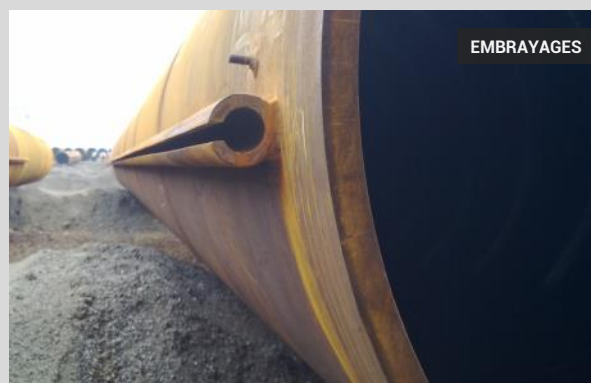
ESC a traité les aspects uniques du projet grâce à un dialogue constant avec MMJV et la joint-venture Chevell's Engineers Kellog (KBR, JGC, Hatch and Clough). L'évolution

de la conception au cours de la construction du projet a exigé que la fabrication à partir de l'ESC soit très dynamique et capable de faciliter le changement.



FABRICATION DE TUYAUX ET PIEUX

ACTIVITÉS



PEINTURE DE TUYAUX

ACTIVITÉS



EMBALLAGE ET EMPILAGE



CHARGEMENT DE NAVIRE



INSTALLATION SUR SITE

