

# TERMINAL DE VRAC LIQUIDE DE RUBIS

## PROJET DE PROTECTION DES RÉSERVOIRS

### Nom du Projet

Terminal de Vrac Liquide de Rubis

### Sous-traitant Principal

Geka Bouw B.V.

### Emplacement

Taiwan

### Produit

Palplanches

### Tonnage Total

283 MT

### Date de Livraison

March 2009

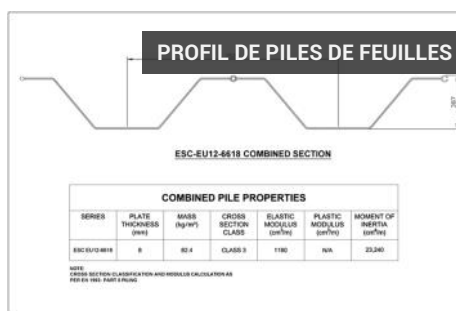
## INTRODUCTION

Aux Pays-Bas, Europile BV a obtenu un autre projet de protection de réservoirs, cette fois pour le terminal de réservoirs Rubis à Rotterdam, aux Pays-Bas.

La législation exigeait la mise en place d'une barrière étanche au feu autour des réservoirs d'huile. Ils devaient avoir un périmètre qui résisterait au scénario possible d'une défaillance massive des réservoirs et de tout le contenu s'écoulant dans les environs. De plus, ce liquide pourrait bien être en feu à ce moment-là, le périmètre devait donc également répondre à ce problème potentiel.

Les palplanches ESC avec leur profil large ont fait un choix

idéal en raison de leurs embrayages très limités par mètre de mur. L'étanchéité de l'embrayage est au moins la moitié de celle des autres palplanches et cela signifie également moins de risques d'infiltration pour l'entrepreneur.



## ESC PORTÉE DE LA FOURNITURE

### PILES EN FEUILLE

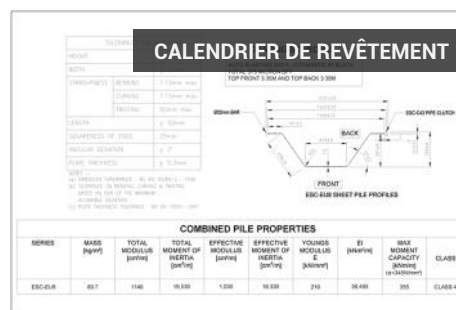
Le devis quantitatif comprenait:

ESC-EU12 Pieux en tôle d'acier Grade Q345B en différentes longueurs de 9,5 m à 10,5 m (252 tonnes)

ESC-EU8 Palplanches en acier de qualité Q345B en différentes longueurs de 5,7 m à 7,7 m (31 tonnes)

L'ESC a effectué des calculs afin de garantir que les exigences strictes du client et du contractant étaient respectées tout en respectant les contraintes budgétaires.

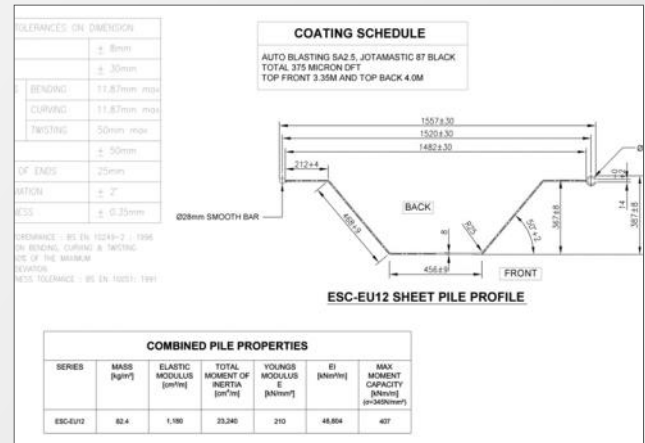
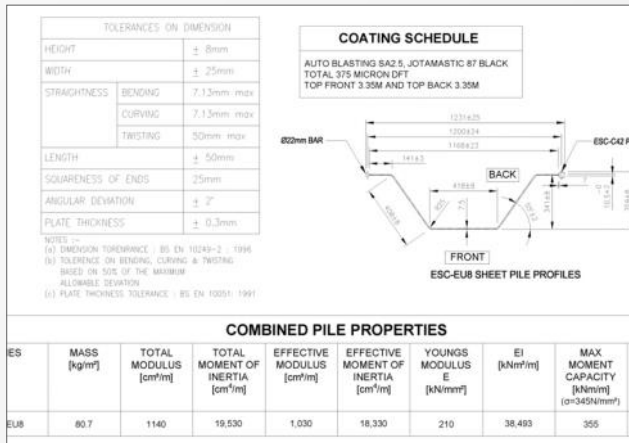
Toutes les palplanches EU12 ont été peintes sur les 3,35 mètres supérieurs à l'avant et les 4,0 mètres supérieurs à l'arrière avec 375 microns de peinture noire Jotamastic 87. Les palplanches EU8 ont été peintes sur les 3,35 mètres supérieurs sur la face avant et les 3,35 mètres supérieurs sur la face arrière avec 375 microns de peinture noire Jotamastic 87. Tous les travaux de



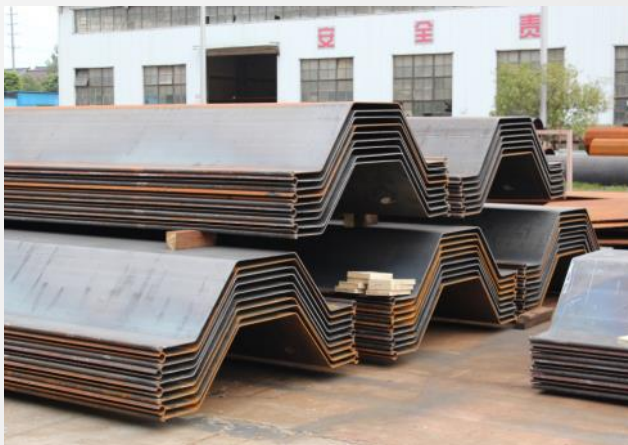
peinture ont été effectués dans l'usine ESC en Chine.

Des embrayages supplémentaires ont été envoyés avec l'expédition pour garantir que si des virages spéciaux devaient être tournés ou si des obstacles entraînaient une variation de la ligne de conduite, Geka Bouw BV était en mesure d'effectuer la fabrication sur place sans retard dans le calendrier du projet.

# DÉTAILS DU PROJET



# EMBALLAGE ET LIVRAISON AU SITE



# INSTALLATION SUR SITE



# FONDITIONS DE BÉTON



# PROJET TERMINE

