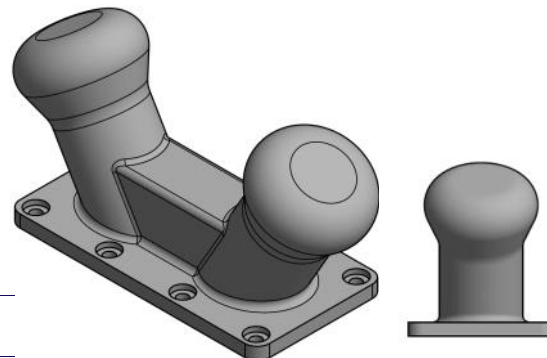


# ESC BORNE DOUBLE BITT

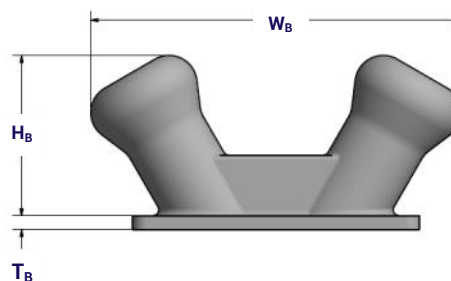
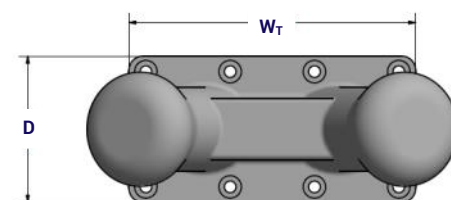
## FICHE TECHNIQUE

ESC's la dernière génération de bornes Double Bitt fournit un système de borne compact à haute résistance qui peut être utilisé dans une multitude de configurations.

- ✓ Applications générales jusqu'à 200 tonnes.
- ✓ Convient pour l'amarrage de plusieurs lignes (sous réserve de la capacité de la borne).
- ✓ Rempli de béton (facultatif).



Dimension	Unités	Bollard Capacité (tonnes)						
		20	30	50	75	100	150	200
$T_B$	mm	20	20	25	40	50	60	60
$H_B$	mm	300	350	420	510	560	750	840
$W_B$	mm	680	780	950	1140	1130	1670	1860
$W_T$	mm	540	610	720	870	1020	1270	1430
$D$	mm	280	310	360	440	520	640	720
Boulons	-	M20	M22	M30	M36	M42	M48	M56
Longueur du Boulon	mm	300	300	450	500	600	850	1070
Recess	mm	35	35	40	55	65	75	75
Quantité de Boulon	-	8	8	8	10	10	10	10



## MATÉRIEL SÉLECTION

MATÉRIEL	NORME(S)	GRADE(S)
Fonte Ductile (pour le corps)	BS EN 1563 ASTM A 536 GB/T 1348	EN-GJS-450 to 500 65-45-12 to 80-55-6 QT450-10 to QT-600-3
Acier Moulé (pour le corps)	ASTM A148 ISO 1030 GB/T 11352	65-35 to 80-50 230-450 to 340-570 ZG230-450 to ZG340-640
Des boulons d'Ancrage (galvanisé)	ISO 898 BS 3692 ASTM	Gr. 5.8 to 8.8 (galvanisé) Gr. 5.8 to 8.8 (galvanisé) ASTM F1554 Gr. 105 (galvanisé)

## AUTRES MODÈLES

ESC est capable de produire des bornes de pratiquement toutes les dimensions. Ci-dessous, la gamme standard de bornes, mais les bornes de conception personnalisée peuvent être fabriquées selon la conception du client.

### Le démenti:

Les informations fournies dans cette fiche technique sont à titre informatif uniquement, sans aucune garantie. ESC ne peut être tenu responsable des erreurs, omissions ou abus de l'une quelconque des informations fournies. ESC décline toute responsabilité résultant de la capacité ou de l'incapacité d'utiliser les informations contenues dans ce document. Toute personne utilisant les informations contenues le fait à ses propres risques. ESC ne peut être tenu responsable des dommages qui incluent des pertes financières ou des dommages accessoires ou consécutifs résultant de l'utilisation de ces informations. La gamme de produits contenue est susceptible de changer sans préavis. Les informations fournies dans cette fiche technique sont à titre informatif uniquement, sans aucune garantie. ESC ne peut être tenu responsable des erreurs, omissions ou abus de l'une quelconque des informations fournies. ESC décline toute responsabilité résultant de la capacité ou de l'incapacité d'utiliser les informations contenues dans ce document. Toute personne utilisant les informations contenues le fait à ses propres risques. ESC ne peut être tenu responsable des dommages qui incluent des pertes financières ou des dommages accessoires ou consécutifs résultant de l'utilisation de ces informations. La gamme de produits contenue est susceptible de changer sans préavis.

