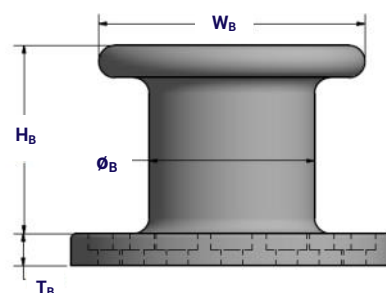
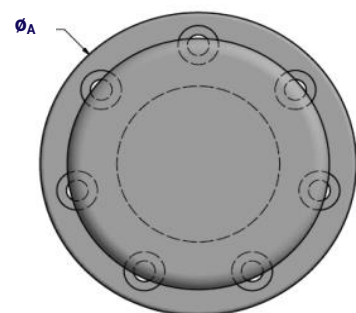
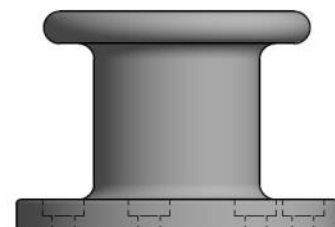
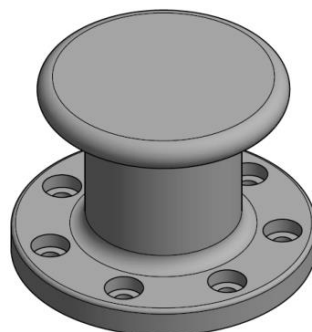


ESC BORNE DE PILIER

FICHE TECHNIQUE

ESC's la dernière génération de bornes de pilier fournit un système de borne compact à haute résistance qui peut être utilisé dans une multitude de configurations .

- ✓ Applications générales jusqu'à 200 tonnes.
- ✓ Évitez les angles de corde raides étaient possibles.
- ✓ Convient aux opérations de déformation.
- ✓ Utilisation de l'angle de ligne horizontale à 360 degrés .
- ✓ Peut être utilisé de tous les côtés de la jetée .



Dimension	Unités	Bollard Capacité (tonnes)						
		10	15	30	50	100	150	200
T _B	mm	35	40	50	60	70	80	90
H _B	mm	180	280	320	350	410	450	480
W _B	mm	200	300	390	430	580	680	740
Ø _A	mm	270	420	500	580	700	800	900
Ø _B	mm	125	200	240	280	360	400	450
Boulons	-	M20	M24	M36	M36	M48	M56	M64
Longueur du Boulon	mm	350	400	550	800	1000	1000	1000
Recess	mm	50	55	65	75	85	95	105
Quantité de Boulon	-	4	4	4	4	7	8	8

MATÉRIEL SÉLECTION

MATÉRIEL	NORME(S)	GRADE (S)
Fonte Ductile (pour le corps)	BS EN 1563 ASTM A 536 GB/T 1348	EN-GJS-450 to 500 65-45-12 to 80-55-6 QT450-10 to QT-600-3
Acier Moulé (pour le corps)	ASTM A148 ISO 1030 GB/T 11352	65-35 to 80-50 230-450 to 340-570 ZG230-450 to ZG340-640
Des boulons d'Ancrage (galvanisé)	ISO 898 BS 3692 ASTM	Gr. 5.8 to 8.8 (galvanisé) Gr. 5.8 to 8.8 (galvanisé) ASTM F1554 Gr. 105 (galvanisé)

AUTRES MODÈLES

ESC est capable de produire des bornes de pratiquement toutes les dimensions. Ci-dessous, la gamme standard de bornes, mais les bornes de conception personnalisée peuvent être fabriquées selon la conception du client.

Le démenti:

Les informations fournies dans cette fiche technique sont à titre informatif uniquement, sans aucune garantie. ESC ne peut être tenu responsable des erreurs, omissions ou abus de l'une quelconque des informations fournies. ESC décline toute responsabilité résultant de la capacité ou de l'incapacité d'utiliser les informations contenues dans ce document. Toute personne utilisant les informations contenues le fait à ses propres risques. ESC ne peut être tenu responsable des dommages qui incluent des pertes financières ou des dommages accessoires ou consécutifs résultant de l'utilisation de ces informations. La gamme de produits contenue est susceptible de changer sans préavis. Les informations fournies dans cette fiche technique sont à titre informatif uniquement, sans aucune garantie. ESC ne peut être tenu responsable des erreurs, omissions ou abus de l'une quelconque des informations fournies. ESC décline toute responsabilité résultant de la capacité ou de l'incapacité d'utiliser les informations contenues dans ce document. Toute personne utilisant les informations contenues le fait à ses propres risques. ESC ne peut être tenu responsable des dommages qui incluent des pertes financières ou des dommages accessoires ou consécutifs résultant de l'utilisation de ces informations. La gamme de produits contenue est susceptible de changer sans préavis.

