



A member of:



WWW.ESCTRENCHSHORING.COM

ENTREGA DE PRODUCTOS DE ENTIBADOS CAJAS DE ZANJAS PARA EL MERCADO GLOBAL

CATÁLOGO DE SOLUCIONES DE ENTIBACIÓN

E D I C I Ó N 2 0 2 6



SOLUCIONES DE SEGURIDAD PARA ZANJAS DE ESC

ESC ha desarrollado completamente su Serie de Escudos para Zanjas (también conocidos como Cajas para Zanjas).

Un sistema de entibación para excavaciones de alta calidad, económico y de doble cara, que proporciona un entorno de trabajo seguro en zanjas de hasta 5,6 metros (40 pies) de profundidad.

Fabricado en instalaciones ubicadas en Abu Dabi (EAU), Estados Unidos y México.

Los sistemas de entibado de ESC son productos robustos y de alta resistencia, diseñados y fabricados en cumplimiento de normas nacionales e internacionales.

Todos los escudos están certificados por ingenieros profesionales de terceros, siguiendo las directrices

y recomendaciones de NAXSA (North American Excavation Shoring Association), los requisitos de las Normas Europeas EN 13331 y cumpliendo con todas las normas OSHA.

Tabla de CONTENIDOS

Soluciones de Seguridad para Zanjas ESC	02
Todo Sobre Seguridad en Zanjas	04
Certificados y Verificación de Diseño	04
Entibados de Zanja de ESC	05
Entibados con Ala de ESC	12
Entibados con Cuatro Paredes de ESC	13
Entibados de Aluminio de ESC	14
Entibados Modulares de ESC	16
Soluciones de Separadores y Soportes	17
Guía de montaje del Entibado de Zanja	18
Tablestacas Para Zanjas Comunes	20
Cajas Para Escombros	23
Fotos de Productos y Proyectos	22
Catálogos de Productos ESC	23

Todo sobre Seguridad en Las Zanjas

La gama de productos de cajas para zanjas de ESC está específicamente diseñada para satisfacer los requisitos de las prácticas de construcción a nivel mundial. Los productos de cajas para zanjas de ESC han sido verificados y certificados por un ingeniero profesional de terceros.

Características

- ✓ Diseñado y fabricado de acuerdo con OSHA 29 CFR 1926.650, 29 CFR 1926.651 y 29 CFR 1926.652, Subparte P, Excavaciones.
- ✓ Normas Europeas EN 13331
- ✓ ISO 9001, 14001 y 45001
- ✓ Los productos son verificados y certificados por una empresa de ingeniería externa.
- ✓ Certificados de ensayo y revisión por terceros.
- ✓ Cálculo de Presión de Tierra
- ✓ Diseño robusto y de alta resistencia.
- ✓ Entrega en paquete plano.
- ✓ Separadores fijos o ajustables disponibles en cualquier longitud requerida.
- ✓ Tamaños de cajas personalizados disponibles.
- ✓ Seguimiento de la hoja de datos de capacidad de escudos de entibación aprobados por NAXSA.
- ✓ Todos los paneles de la Serie TSB están completamente soldados para máxima resistencia. No se utilizan soldaduras por puntos ni soldaduras intermitentes.
- ✓ Placas de empuje estándar de 3/4" (19,05 mm).
- ✓ Los escudos de 8 ft (2,4 m) y 10 ft (3,0 m) de altura incluyen de serie un borde reforzado tipo cuchilla. Los escudos de 4 ft (1,2 m) y 6 ft (1,8 m) se suministran de serie con base plana.
- ✓ Borde tipo cuchilla y base plana intercambiables a solicitud.
- ✓ Material: Fabricado en acero o aluminio para mayor durabilidad y resistencia.
- ✓ Dimensiones: Disponibles en varios tamaños para adaptarse a diferentes profundidades y anchos de zanjas.
- ✓ Instalación: Fácil de instalar y ajustar, adecuada para una variedad de proyectos de excavación.

Opciones

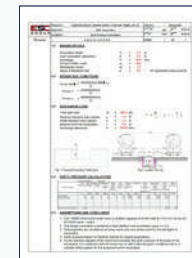
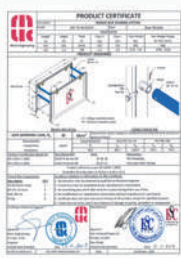
- ✓ Bolsillos adicionales para apilamiento.
- ✓ Quinto separador inferior.
- ✓ Orejas de izaje.

Guía de Seguridad

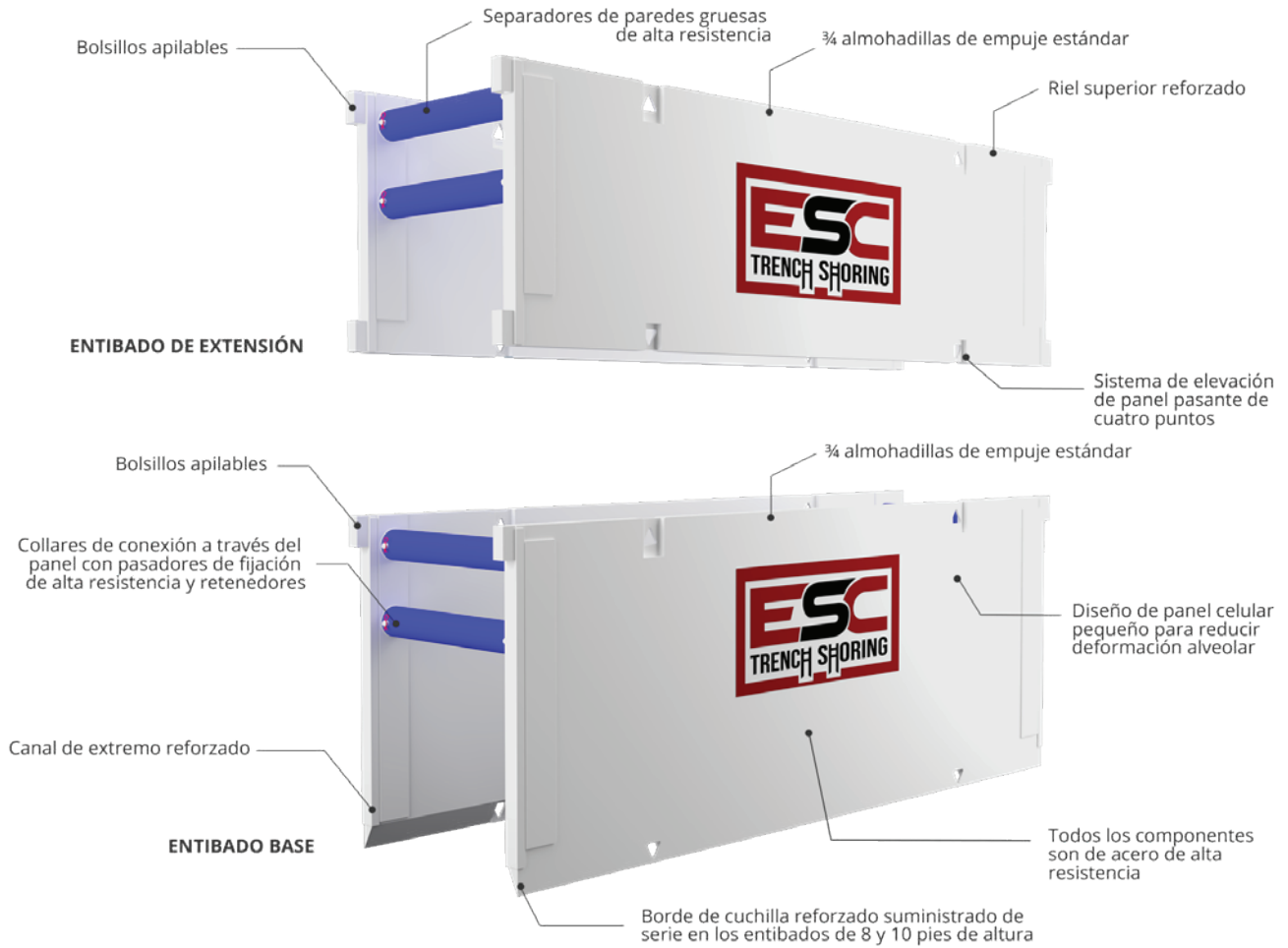
- ✓ El tipo de suelo debe ser determinado por una persona competente y calificada.
- ✓ El ensamblaje debe realizarse conforme a los procedimientos de ESC.

- ✓ Como miembro de NAXSA (North American Excavation Shoring Association), ESC cumple con todas las normas y regulaciones de la industria.
- ✓ Profundidad máxima recomendada: 18,37 pies (5,6 m).

Certificados y Verificación de Diseño



ENTIBADO DE ZANJA **ESC**



CONSTRUIDO PARA DURAR
DISEÑO CELULAR ROBUSTO



- TSB4
- TSB6
- TSB8

Serie de Entibados para Zanjas de Series

La línea de productos de entibación de zanjas de ESC incluye paneles de 1,2 m, 1,8 m y 2,4 m (4 pies, 6 pies, 8 pies y 10 pies) de altura y una variedad de longitudes de panel de 3 m a 7,3 m (10 pies a 24 pies). Cada tamaño de panel está disponible en grosores de 101,6 mm, 152,4 mm o 203,2 mm (4", 6" u 8") en función de los

requisitos del usuario final. Todos los entibados son apilables y pueden utilizarse como entibados de extensión para conseguir protección en cortes de zanja más profundos.

Los separados de alta resistencia están disponibles en una variedad de

longitudes fijas, o alternativamente se pueden usar separados de longitud ajustable para lograr un rango de anchura de excavaciones.

ESC TSB Caja de Zanja Series

ESCUDOS TUBULARES PARA ZANJAS INNOVADORES ESTABLECIENDO UN NUEVO ESTÁNDAR EN SEGURIDAD PARA ZANJAS

Características

- ✓ **Sin problemas de deformación ("waffling"):** A diferencia de los sistemas tradicionales de entibación de zanjas que a menudo presentan puntos débiles y deformaciones bajo presión, nuestro diseño tubular garantiza una resistencia uniforme y confiable, eliminando eficazmente estos problemas. Esto se traduce en mayor seguridad, menos interrupciones y equipos con mayor vida útil.
- ✓ **Robusto y duradero:** Fabricados con materiales de la más alta calidad, los escudos para zanjas de ESC están diseñados para soportar las condiciones más exigentes en obra. Desde presiones del terreno hasta fuerzas dinámicas, nuestros escudos ofrecen una durabilidad inigualable en los entornos más demandantes, garantizando un rendimiento a largo plazo y un mantenimiento mínimo. long-term performance and minimal downtime.



¿Por qué elegir los escudos tubulares innovadores para zanjas de ESC?

- ✓ **Mayor seguridad para los trabajadores:** Gracias a nuestro diseño avanzado, su equipo cuenta con la máxima protección, reduciendo el riesgo de colapsos y lesiones.
- ✓ **Rendimiento rentable:** Ahorre en costos de mano de obra y materiales con un sistema que permite excavaciones más eficientes y requiere menor mantenimiento
- ✓ **Versatilidad:** Ideal para una amplia gama de aplicaciones, incluyendo redes de agua, gasoductos, obras viales y más.

Elija ESC Trench Shoring para las soluciones de entibación de zanjas más confiables, seguras e innovadoras del mercado. Permítanos proporcionarle las herramientas de vanguardia que necesita para **CONSTRUIR CON TOTAL CONFIANZA.**

Serie de Entibados ESC

SERIE TSB DE 4"

ESPECIFICACIONES TÉCNICAS

SERIE	ALTURA POR LONGITUD		PESO		DESPEJE DE TUBERÍAS		DISTANCIA ENTRE SEPARADORES		CAPACIDAD DEL ENTIBADO		PROFUNDIDAD MÁXIMA DE EXCAVACIÓN					
	H X L		(2 x paneles)		CH		CL				Suelo B-45		Suelo C-60		Suelo C-80	
	ft	m	lb	kg	in	mm	ft	m	psf	kPa	ft	m	ft	m	ft	m
TSB4-410	4 x 10	1.2 x 3.0	2992	1357	18	457	7'11"	2.41	4486	215	40	12.2	40	12.2	30	9.1
TSB4-412	4 x 12	1.2 x 3.7	3402	1543	18	457	9'11"	3.02	2871	137	40	12.2	40	12.2	30	9.1
TSB4-416	4 x 16	1.2 x 4.9	4221	1915	18	457	13'11"	4.24	1465	70	33	10.1	25	7.6	19	5.8
TSB4-420	4 x 20	1.2 x 6.1	5665	2570	18	457	17'11"	5.46	1053	50	24	7.3	18	5.5	14	4.3
TSB4-610	6 X 10	1.8 x 3.0	4074	1848	40	1016	7'11"	2.41	3000	144	40	12.2	40	12.2	30	9.1
TSB4-612	6 x 12	1.8 x 3.7	4594	2084	40	1016	9'11"	3.02	2748	132	40	12.2	40	12.2	30	9.1
TSB4-616	6 x 16	1.8 x 4.9	5738	2603	40	1016	13'11"	4.24	1402	67	33	10.1	25	7.6	20	6.1
TSB4-620	6 x 20	1.8 x 6.1	7871	3570	40	1016	17'11"	5.46	1020	49	24	7.3	19	5.8	15	4.6
TSB4-810	8 x 10	2.4 x 3.0	4906	2225	60	1524	7'11"	2.41	2150	103	40	12.2	39	11.9	30	9.1
TSB4-812	8 x 12	2.4 x 3.7	5627	2552	60	1524	9'11"	3.02	1780	85	40	12.2	32	9.8	25	7.6
TSB4-816	8 x 16	2.4 x 4.9	7068	3206	60	1524	13'11"	4.24	1334	64	40	12.2	25	7.6	20	6.1
TSB4-820	8 x 20	2.4 x 6.1	9923	4501	60	1524	17'11"	5.46	971	46	24	7.3	19	5.8	15	4.2

- ✓ Todos los escudos de 4 y 6 pies (1.2m y 1.8m) se pueden usar como escudos de extensión.
- ✓ Las clasificaciones de profundidad incluyen la consideración de una carga adicional de 72 psf (351.5kg/m²).
- ✓ Según las recomendaciones de NAXSA, la profundidad de corte se ha limitado a 40 pies para suelos de tipo A, B y C60, y 30 pies para suelos C80, independientemente de la capacidad del escudo. Si se requieren cortes más profundos, se recomienda contratar a un ingeniero profesional para evaluar las condiciones del sitio y del suelo y especificar un escudo de zanja adecuado u otra solución de apuntalamiento.



Línea directa: (900) 802-2486 Correo electrónico: info@esc trenchshoring.com

Serie de Entibados ESC

SERIE TSB DE 6"

ESPECIFICACIONES TÉCNICAS

SERIE	ALTURA POR LONGITUD		PESO		DESPEJE DE TUBERÍAS		DISTANCIA ENTRE SEPARADORES		CAPACIDAD DEL ENTIBADO		PROFUNDIDAD MÁXIMA DE EXCAVACIÓN					
	H X L		(2 x paneles)		CH		CL				Suelo B-45		Suelo C-60		Suelo C-80	
	ft	m	lb	kg	in	mm	ft	m	psf	kpa	ft	m	ft	m	ft	m
TSB6-416	4 x 16	1.2 x 4.9	4896	2221	18	457	13'11"	4.24	2518	121	40	12.2	40	12.2	30	9.1
TSB6-420	4 x 20	1.2 x 6.1	5857	2657	18	457	17'11"	5.46	1523	73	34	10.4	26	7.9	20	6.1
TSB6-424	4 x 24	1.2 x 7.3	7605	3450	18	457	21'11"	6.68	1181	57	27	8.2	20	6.1	16	4.9
TSB6-616	6 X 16	1.8 x 4.9	6532	2963	40	1016	13'11"	4.24	2358	113	40	12.2	40	12.2	30	9.1
TSB6-620	6 x 20	1.8 x 6.1	7842	3557	40	1016	17'11"	5.46	1426	68	33	10.1	26	7.9	20	6.1
TSB6-624	6 x 24	1.8 x 7.3	10411	4722	40	1016	21'11"	6.68	1127	54	26	7.9	21	6.4	16	4.9
TSB6-816	8 x 16	2.4 x 4.9	7922	3593	64	1626	13'11"	4.24	2030	97	40	12.2	37	11.3	28	8.5
TSB6-820	8 x 20	2.4 x 6.1	10897	4943	64	1626	17'11"	5.46	1573	75	37	11.3	29	8.8	23	7.0
TSB6-824	8 x 24	2.4 x 7.3	12762	5789	64	1626	21'11"	6.68	1053	50	26	7.9	20	6.1	16	4.9
TSB6-1016	10 x 16	3.0 x 4.9	9403	4265	76	1930	13'11"	4.24	1501	72	37	11.3	29	8.8	23	7.0
TSB6-1020	10 x 20	3.0 x 6.1	13330	6046	76	1930	17'11"	5.46	1338	64	33	10.1	26	7.9	21	6.4
TSB6-1024	10 x 24	3.0 x 7.3	15624	7087	76	1930	21'11"	6.68	1046	50	27	8.2	21	6.4	17	5.2

- ✓ Todos los escudos de 1.2m y 1.8m (4 y 6 pies) se pueden usar como escudos de extensión.
- ✓ Las clasificaciones de profundidad incluyen la consideración de una carga adicional de 351.5kg/m² (72 psf).
- ✓ Según las recomendaciones de NAXSA, la profundidad de corte se ha limitado a 40 pies para suelos de tipo A, B y C60, y 30 pies para suelos C80, independientemente de la capacidad del escudo. Si se requieren cortes más profundos, se recomienda contratar a un ingeniero profesional para evaluar las condiciones del sitio y del suelo y especificar un escudo de zanja adecuado u otra solución de apuntalamiento.



Serie de Entibados ESC

SERIE TSU DE 8"

TECHNICAL SPECIFICATIONS

SERIE	ALTURA POR LONGITUD		PESO		DESPEJE DE TUBERÍAS		DISTANCIA ENTRE SEPARADORES		CAPACIDAD DEL ENTIBADO		PROFUNDIDAD MÁXIMA DE EXCAVACIÓN					
	H X L		(2 x paneles)		CH		CL				Suelo B-45		Suelo C-60		Suelo C-80	
	ft	m	lb	kg	in	mm	ft	m	psf	kpa	ft	m	ft	m	ft	m
TSB8-416	4 x 16	1.2 x 4.9	5720	2595	18	457	13'11"	4.24	3878	186	40	12.2	40	12.2	30	9.1
TSB8-420	4 x 20	1.2 x 6.1	6876	3119	18	457	17'11"	5.46	2346	112	40	12.2	40	12.2	30	9.1
TSB8-424	4 x 24	1.2 x 7.3	8033	3644	18	457	21'11"	6.68	1571	75	35	10.7	27	8.2	21	6.4
TSB8-616	6 X 16	1.8 x 4.9	7563	3431	40	1016	13'11"	4.24	3150	151	40	12.2	40	12.2	30	9.1
TSB8-620	6 x 20	1.8 x 6.1	9119	4136	40	1016	17'11"	5.46	2172	104	40	12.2	38	11.6	29	8.8
TSB8-624	6 x 24	1.8 x 7.3	10676	4843	40	1016	21'11"	6.68	1454	70	34	10.4	26	7.9	20	6.1
TSB8-816	8 x 16	2.4 x 4.9	9175	4162	64	1626	13'11"	4.24	2030	97	40	12.2	37	11.3	28	8.5
TSB8-820	8 x 20	2.4 x 6.1	12380	5615	64	1626	17'11"	5.46	1620	78	38	11.6	30	9.1	23	7.0
TSB8-824	8 x 24	2.4 x 7.3	14526	6589	64	1626	21'11"	6.68	1350	65	32	9.8	25	7.6	20	6.1
TSB8-1016	10 x 16	3.0 x 4.9	11252	5104	76	1930	13'11"	4.24	1680	80	40	12.2	32	9.8	25	7.6
TSB8-1020	10 x 20	3.0 x 6.1	13547	6145	76	1930	17'11"	5.46	1345	64	33	10.1	26	7.9	21	6.4
TSB8-1024	10 x 24	3.0 x 7.3	18142	8229	76	1930	21'11"	6.68	1120	54	28	8.5	22	6.7	18	5.5

- ✓ Todos los escudos de 1.2m y 1.8m (4 y 6 pies) se pueden usar como escudos de extensión.
- ✓ Las clasificaciones de profundidad incluyen la consideración de una carga adicional de 351.5kg/m² (72 psf).
- ✓ Según las recomendaciones de NAXSA, la profundidad de corte se ha limitado a 40 pies para suelos de tipo A, B y C60, y 30 pies para suelos C80, independientemente de la capacidad del escudo. Si se requieren cortes más profundos, se recomienda contratar a un ingeniero profesional para evaluar las condiciones del sitio y del suelo y especificar un escudo de zanja adecuado u otra solución de apuntalamiento.

Serie de Entibados Con Ala ESC

SERIE ENTIBADOS CON ALA ESC DE 4"

ESPECIFICACIONES TÉCNICAS																
SERIE	ALTURA POR LONGITUD		PESO		DESPEJE DE TUBERÍAS		DISTANCIA ENTRE SEPARADORES		CAPACIDAD DEL ENTIBADO		PROFUNDIDAD MÁXIMA DE EXCAVACIÓN					
	H X L		(2 x paneles)		CH		CL				Suelo B-45		Suelo C-60		Suelo C-80	
	ft	m	lb	kg	in	mm	ft	m	psf	kg/m ²	ft	m	ft	m	ft	m
MSB4-48	4 x 8	1.2 x 2.4	2826	1281	24	609	72"	2.20	2400	11712	53	16.15	40	12.19	30	9.14
MSB4-410	4 x 10	1.2 x 3.1	3143	1425	24	609	92"	2.79	2400	11712	53	16.15	40	12.19	30	9.14
MSB4-68	6 x 8	2.4 x 2.4	3775	1712	48	1219	72"	2.20	2200	10741	49	14.93	37	11.27	28	8.53
MSB4-610	6 X 10	2.4 x 3.1	4276	1940	48	1219	92"	2.79	2200	10741	49	14.93	37	11.27	28	8.53
MSB4-88	8 x 8	2.4 x 2.4	4672	2119	52	1320	72"	2.20	2100	10248	47	14.33	35	10.67	25	7.62
MSB4-810	8 X 10	2.4 x 3.1	5358	2430	52	1320	92"	2.79	2100	10248	47	14.33	35	10.67	25	7.62
MSB4-1010	10 X 10	3.1 x 3.1	6442	2922	76	1930	92"	2.79	2000	9764	47	14.33	35	10.67	25	7.62

Los Entibados con Ala de ESC proporciona un escudo de cuatro paredes para la máxima seguridad de los trabajadores. Están especialmente contruidos para trabajos de mantenimiento de huecos, amarres y reparaciones. Entibados con ala de ESC ofrecen

la flexibilidad que necesita con la protección que cumple con los requisitos de OSHA. Entibados se pueden utilizar en combinación con los escudos de zanja estándar para diferentes aplicaciones.

Separadores sch 80 de 12,7 mm (.5")



ESC Serie X de Entibados con 4 Paredes Y ENTIBADOS DE EXTENSIÓN

TECHNICAL SPECIFICATIONS														
SERIE	ALTURA POR LONGITUD		PESO		DISTANCIA ENTRE SEPARADORES		CAPACIDAD DEL ENTIBADO		PROFUNDIDAD MÁXIMA DE EXCAVACIÓN					
	H X L		(2 x paneles)		CL				Suelo B-45		Suelo C-60		Suelo C-80	
	ft		lb	kg	ft	m	psf	kPa	ft	m	ft	m	ft	m
XTB4-48	4x8	1.2 x 2.4	3500	1588	7' 4"	2.54	2900	139	40'	12.2	40'	12.2	40'	12.2
XTB4-410	4x10	1.2 x 3.0	3800	1724	9' 4"	2.85	2900	139	40'	12.2	40'	12.2	40'	12.2
XTB4-412	4x12	1.2 x 3.7	4100	1860	11' 4"	3.46	2900	139	40'	12.2	40'	12.2	40'	12.2
XTB4-88	8x8	2.4 x 2.4	5000	2268	7' 4"	2.54	2909	140	40'	12.2	40'	12.2	30'	9.15
XTB4-810	8x10	2.4 x 3.0	6000	2722	9' 4"	2.85	2304	111	40'	12.2	37'	11.28	27'	8.23
XTB4-812	8x12	2.4 x 3.7	7000	3176	11' 4"	3.46	2000	96	40'	12.2	31'	9.45	25'	7.62



Opciones

- ✓ Borde tipo cuchilla o base plana opcional.
- ✓ Recortes trapezoidales de 3' x 5' (9,8 m x 16,4 m).



ESC Serie de Entibados de Aluminio

Los entibados de aluminio para zanjas ABX de ESC Trench Shoring son livianos y de alta resistencia. Construido con aluminio templado de alto grado, ESC ofrece un rango estándar o puede construir un entibado personalizado para satisfacer sus necesidades.

ABX3



Características y Beneficios

- ✓ Certificado por un ingeniero profesional de EE. UU.
- ✓ Fabricado con aluminio de un grado de 6061-T6.
- ✓ Espesor de pared de 76.2mm (3").
- ✓ Separadores con separadores con espesor de 101.6mm (4").
- ✓ Longitudes personalizadas bajo pedido.
- ✓ Argollas para levantar.
- ✓ El mayor rango de trabajo en la industria.
- ✓ Espacio libre de altura vertical ajustable.
- ✓ Longitudes de hasta 4.9m (16 pies).
- ✓ Alturas de panel de 1.8m y 2.4m (6 pies y 8 pies).
- ✓ Fácil de instalar.
- ✓ Peso ligero.
- ✓ Ideal para actividades construcción menores, como trabajos de mantenimiento de rutina y reparaciones básicas.
- ✓ El relleno de espuma es estándar en todas las cajas de aluminio.



ESC
TRENCH SHORING
WWW.ESCTRENCHSHORING.COM

ESC ABX SERIE DE CAJAS PARA ZANJA 3" WALL

ESPECIFICACIONES TÉCNICAS

SERIE	ALTURA POR LONGITUD		PESO		ESPACIO PARA TUBERÍAS		LONGITUD ENTRE SEPARADORES		CAPACIDAD DEL ESCUDO		PROFUNDIDAD MÁXIMA DE EXCAVACIÓN					
	H X L		(2 x panels)		CH		CL				B45-Soil		C-60 Soil		C-80 Soil	
	ft	m	lb	kg	in	mm	ft	m	psf	kg/m ²	ft	m	ft	m	ft	m
ABX3-46	4 x 6	1.2 x 1.8	583	264	18	457	4'2"	1.3	1600	7812	25	7.62	20	6.1	18	5.5
ABX3-48	4 x 8	1.2 x 2.4	699	317	18	457	6'2"	1.9	1400	6835	25	7.62	20	6.1	18	5.5
ABX3-410	4 x 10	1.2 x 3.0	814	369	18	457	8'2"	2.5	1150	5615	25	7.62	20	6.1	15	4.6
ABX3-412	4 x 12	1.2 x 3.6	929	421	18	457	10'2"	3.1	990	4834	22	7.62	17	5.2	13	3.9
ABX3-414	4 x 14	1.2 x 4.2	1,044	474	18	457	12'2"	3.7	875	4272	19	5.79	15	4.6	11	3.4
ABX3-416	4 x 16	1.2 x 4.8	1,160	526	18	457	14'2"	4.3	650	3174	15	4.57	12	3.7	9	2.7
ABX3-66	6 x 6	1.8 x 1.8	870	395	34	863	4'2"	1.3	1600	7812	25	7.62	20	6.1	18	4.5
ABX3-68	6 x 8	1.8 x 2.4	1,061	481	34	863	6'2"	1.9	1404	6855	25	7.62	20	6.1	18	4.5
ABX3-610	6 x 10	1.8 x 3.0	1,231	558	34	863	8'2"	2.5	1124	5485	25	7.62	20	6.1	16	4.9
ABX3-612	6 x 12	1.8 x 3.6	1,400	635	34	863	10'2"	3.1	936	4570	22	7.62	17	5.2	14	4.3
ABX3-614	6 x 14	1.8 x 4.2	1,569	712	34	863	12'2"	3.7	803	3918	19	5.79	15	4.6	12	3.7
ABX3-616	6 x 16	1.8 x 4.8	1,738	788	34	863	14'2"	4.3	634	3093	15	4.57	12	3.7	10	3.1
ABX3-86	8 x 6	2.4 x 1.8	1,156	524	40	1016	4'2"	1.3	1500	7324	25	7.62	20	6.1	18	5.5
ABX3-88	8 x 8	2.4 x 2.4	1,402	636	40	1016	6'2"	1.9	1229	6000	25	7.62	20	6.1	18	5.5
ABX3-810	8 x 10	2.4 x 3.0	1,628	738	40	1016	8'2"	2.5	982	4794	24	7.31	19	5.79	15	4.6
ABX3-812	8 x 12	2.4 x 3.6	1,853	840	40	1016	10'2"	3.1	819	3999	21	6.40	16	4.9	13	3.9
ABX3-814	8 x 14	2.4 x 4.2	2,079	943	40	1016	12'2"	3.7	640	3125	17	5.18	13	3.9	11	3.4
ABX3-816	8 x 16	2.4 x 4.8	2,305	1045	40	1016	14'2"	4.3	475	2319	13	3.9	11	3.4	9	2.7

ESC Serie de Entibados Modulares

2.8" SERIE DE PANELES



AP-3 PANEL



2-SIDED ASSEMBLY



3-SIDED ASSEMBLY

ESPECIFICACIONES TÉCNICAS

SERIE	ALTURA POR LONGITUD		PESO		DESPEJE DE TUBERÍAS		DISTANCIA ENTRE SEPARADORES					
	H X L		(2 x paneles)				Suelo B-45		Suelo C-60		Suelo C-80	
	ft	m	lb	kg	psf	kg/m ²	ft	m	ft	m	ft	m
AP3-22	2 x 2	0.6 x 0.6	35	15.8	2250	10,985	50	15.2	40	12.1	30	9.1
AP3-24	2 x 4	0.6 x 1.2	63	28.5	2237	10,921	50	15.2	40	12.1	30	9.1
AP3-26	2 x 6	0.6 x 1.8	92	41.7	1491	7,297	50	15.2	40	12.1	30	9.1
AP3-28	2 x 8	0.6 x 2.4	120	54.4	1119	5,463	37	11.2	28	8.5	21	6.4
AP3-210	2 x 10	0.6 x 3.0	148	67.1	895	4,369	23	7.0	18	5.4	13	3.9
AP3-212	2 x 12	0.6 x 3.6	177	80.2	746	3,642	16	4.8	12	3.6	9	2.7
AP3-214	2 x 14	0.6 x 4.2	205	92.9	558	2,742	12	3.6	9	2.7	7	2.1
AP3-216	2 x 16	0.6 x 4.8	233	105.6	425	2,075	9	2.7	7	2.1	5	1.5

45" POSTES DE EXTREMO EN ESQUINA

SERIE	LONGITUD		PESO	
	ft	m	lb	kg
ACC-2	2	0.6	14	6.3
ACC-4	4	1.2	29	13.1
ACC-6	6	1.8	43	19.5
ACC-8	8	2.4	57	25.8
ACC-10	10	3.0	72	32.6
ACC-12	12	3.6	86	39.0

90" POSTES DE EXTREMO EN ESQUINA

SERIE	LONGITUD		PESO	
	ft	m	lb	kg
ACC90-2	2	0.6	17	5.2
ACC90-4	4	1.2	34	10.3
ACC90-6	6	1.8	50	15.2
ACC90-8	8	2.4	67	20.4
ACC90-10	10	3.0	84	25.6
ACC90-12	12	3.6	100	30.4

PUBLICACIONES T DE TRES VÍAS

SERIE	LONGITUD		PESO	
	ft	m	lb	kg
ATC-2	2	0.6	19	8.6
ATC-4	4	1.2	38	17.2
ATC-6	6	1.8	57	25.8
ATC-8	8	2.4	76	34.4
ATC-10	10	3.0	95	43.0
ATC-12	12	3.6	114	51.7



45° CORNER END



90° CORNER END



THREE WAY T POST

Soluciones de Separadores

SERIE AS

ENTIBADOS DE ALUMINIO



SERIE AS

COMBINACIONES DE SEPARADORES AJUSTABLES

GAMA DE ESPARCIDORES AS						
REFERENCIA	LONGITUD MÍNIMA		LONGITUD MÁXIMA		PESO	
	in	mm	in	mm	lb	Kg
AS-3036	30	762	36	914	78.59	35.65
AS-3648	36	914	48	1219	92.52	41.97
AS-4260	42	1066	60	1524	108.76	49.33
AS-5484	54	1371	84	2133	136.60	61.96
AS-6096	60	1524	96	2438	150.52	68.27
AS-72120	72	1828	120	3048	183.04	83.03
AS-84144	84	2133	144	3657	210.90	95.66

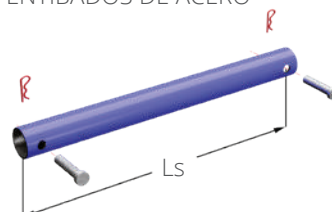
SERIE TSL

CAJAS DE TRINCHERA MODULARES CON PUNTALES

GAMA DE ESPARCIDORES TSL		
REFERENCIA	PESO DEL ESPARCIDOR COMBINADO	
	(excluyendo pines)	
	lb	kg
TSL 27-36	37.88	17.18
TSL 35-47	45.01	20.41
TSL 40-61	53.53	24.28
TSL 52-85	68.49	31.06
TSL 60-96	75.62	34.30
TSL 72-120	90.59	41.09
TSL 108-144	108.13	49.03

SERIE SN8

ENTIBADOS DE ACERO



SERIE SN8

SEPARADORES DE LONGITUD FIJA

TECHNICAL SPECIFICATIONS				
MODEL	LONGITUD		PESO	
	LS		(por separadores)*	
	in	mm	lb	kg
SN8-24	24	610	87	39
SN8-30	30	762	108	49
SN8-36	36	914	130	59
SN8-42	42	1067	152	69
SN8-48	48	1219	174	79
SN8-54	54	1372	195	88
SN8-60	60	1524	217	98
SN8-66	66	1676	239	108
SN8-72	72	1829	260	118
SN8-78	78	1981	282	128
SN8-84	84	2134	304	138
SN8-96	96	2438	347	157
SN8-108	108	2743	391	177
SN8-120	120	3048	434	197
SN8-144	144	3658	521	236
SN8-168	168	4267	607	275

*Los esparcidores de la **serie SN** son para protectores de zanjas de acero estándar;

* Los esparcidores de la **serie AS** son para protectores de zanjas de aluminio.

* Los esparcidores de la **serie TSL** son para cajas de zanja modulares.

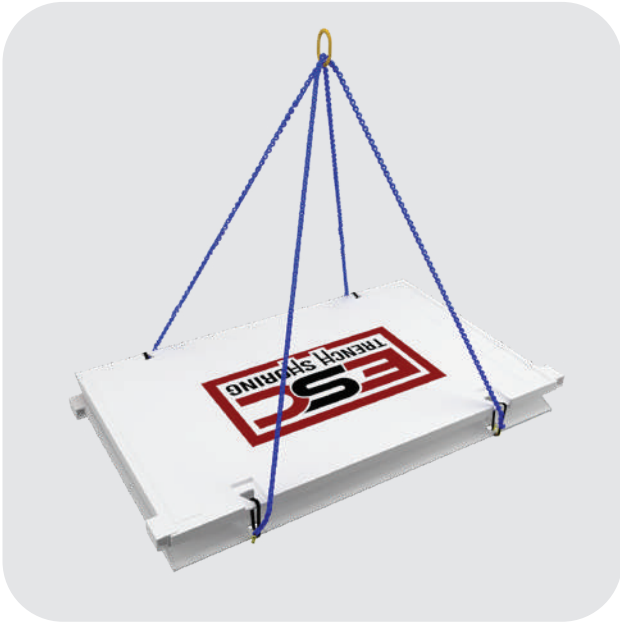
* Los pesos del esparcidor excluyen los pesos de los pasadores y los seguros.

Entibados de ESC

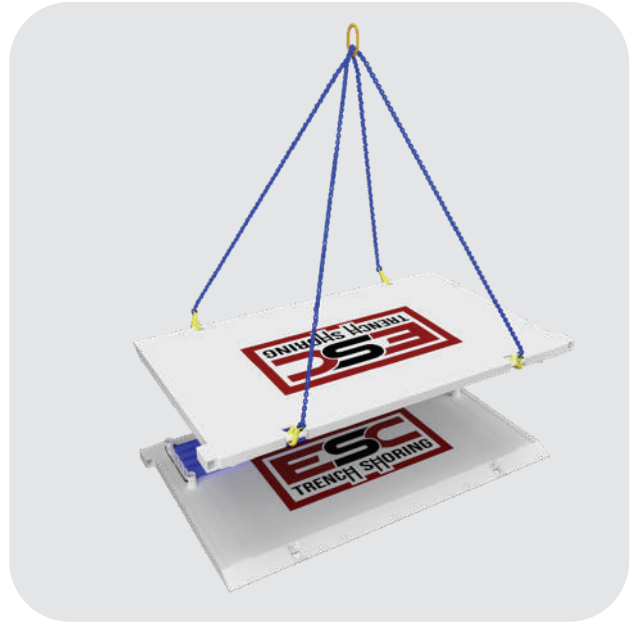
Guía de Montaje

Los entibados de zanjas ESC son fáciles de montar. Es aconsejable que los operadores sigan estrictamente el proceso proporcionado por ESC.

A. Entrega de paquete.



B. Corte las correas de empaque / levante el panel superior.



C. Levante los 4 separadores, inserte el pasador y el clip en R.



CONSEJOS DE SEGURIDAD

- ✓ Recuerde inspeccionar los puntos de levantamiento antes de cada operación de levantamiento y asegúrese de que todo el personal esté bien informado de la operación.
- ✓ Asegúrese de que todos los pasadores y clips de retención estén correctamente equipados.
- ✓ Use solo cintas de levantamiento certificadas.
- ✓ Armar en un terreno plano.

Guía de Montaje

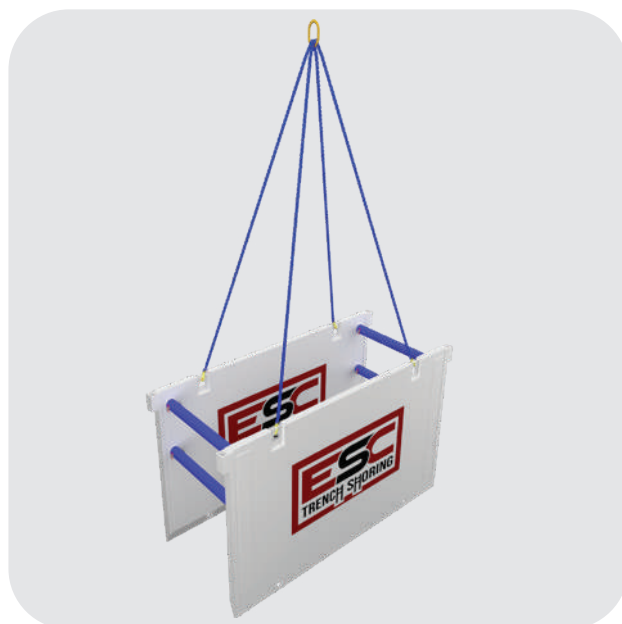
D. Coloque el panel superior, pasadores y clips en R.



E. Girar escudo.



F. Instale el escudo completo en el sitio.



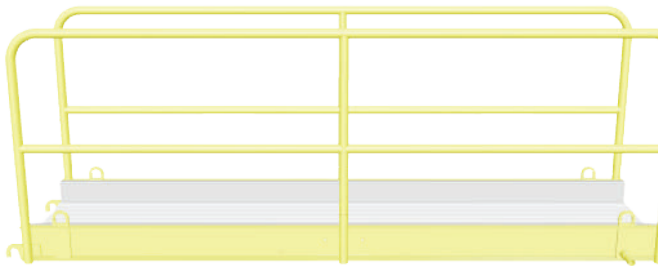
CONSEJOS DE SEGURIDAD

- ✓ No permita que el personal ingrese a la caja/entibado mientras la excavadora mueve la caja/entibado de la zanja.
- ✓ Asegúrese siempre de que el entibado/caja esté uniformemente apoyado por el suelo para evitar que el entibado/caja se vuelva inestable.
- ✓ No use la caja si el panel, pines o separadores están dañados.
- ✓ Use solo componentes suministrados por ESC.

ESC Integrales de Seguridad Para Zanjas **Complementos**

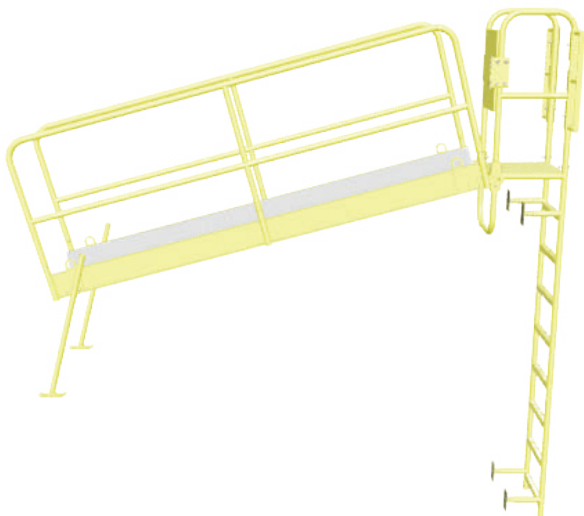
ESC ofrece una gama de soluciones de seguridad integrales diseñadas para integrarse perfectamente con los sistemas de entibación de zanjas. Estos accesorios proporcionan acceso seguro, protección contra caídas y opciones de instalación rápida que cumplen con las normas internacionales de seguridad. Cada producto está fabricado con materiales de alta resistencia, garantizando una mayor protección para los trabajadores y una mejor eficiencia operativa en los proyectos de excavación.

Plataforma de Cruce Opción de pasarela (catwalk)



Características

- ✓ Superficie de paso reforzada de 10 pies (3,0 m) para un desplazamiento seguro en condiciones exigentes del sitio.
- ✓ Barandales de protección de longitud completa que proporcionan protección continua y estabilidad.
- ✓ Acceso seguro en condiciones difíciles: ideal para áreas sobreexcavadas, terrenos irregulares o zanjas fuera del alcance a nivel del suelo.



Especificaciones

- ✓ Compatibilidad: Sistema de escaleras para cajas de zanja
- ✓ Cumple con OSHA 1926.502
- ✓ Dimensiones: Largo: 123.5 in x Ancho: 39 in x Alto: 45 in (313,69 cm x 99,0 cm x 114,3 cm)
- ✓ Material: Acero al carbono con recubrimiento en polvo

Opciones de Extensión de Escaleras

- ✓ Extensión de escaleras de 24" (60,96 cm)
- ✓ Extensión de escaleras de 48" (121,92 cm)
- ✓ 96" (243,84 cm) Ladder Extension Extensión de escaleras de 96" (243,84 cm)

Opciones de Pasarela (catwalk)

- ✓ Pasarela de 10' (3,0 m) con barandales
- ✓ Pasarela de 6' (1,8 m) con barandales
- ✓ Pasarela de 4' (1,2 m) con barandales

Caja de Zanja Escalera

Características

- ✓ Ajuste de separación (3"-8" o 7,62 cm – 20,32 cm): diseñado para adaptarse con precisión a una amplia variedad de espesores de paredes de cajas de zanja.
- ✓ Peldaños antideslizantes: Diseñados para máxima tracción, asegurando la seguridad del personal incluso en condiciones húmedas o fangosas.
- ✓ Diseño expandible: Las secciones modulares se ensamblan rápidamente, adaptándose sin problemas a diferentes profundidades de zanja.
- ✓ Sistema de seguridad opcional – mejora: La compuerta con resorte proporciona mayor seguridad para los trabajadores y mayor tranquilidad.
- ✓ Expansión modular: Se adapta fácilmente a diferentes profundidades de zanja para máxima flexibilidad..
- ✓ Peldaños antideslizantes: Diseñados para mantener al personal estable y seguro en cualquier condición del sitio.
- ✓ Soportes ajustables para escaleras: Se adaptan perfectamente a diferentes anchos de paneles de cajas de zanja.
- ✓ Barras de agarre seguras: Garantizan tres puntos de contacto, reforzando la confianza del trabajador.
- ✓ Ajuste de separación (3"-8"): Se adapta a una amplia gama de espesores de paredes de cajas de zanja.
- ✓ Puerta opcional con resorte: Añade una capa adicional de protección para evitar caídas accidentales.

Opciones de Extensión de Escaleras

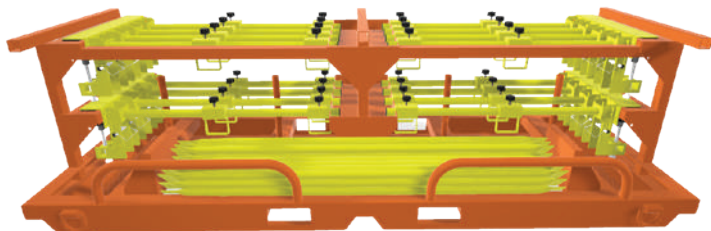
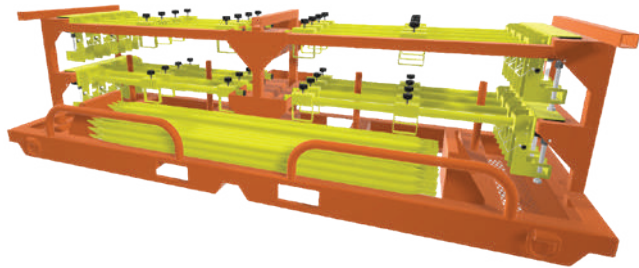
- ✓ Extensión de escaleras de 24" (60,96 cm)
- ✓ Extensión de escaleras de 48" (121,92 cm)
- ✓ 96" (243,84 cm) Ladder Extension Extensión de escaleras de 96" (243,84 cm)

Opciones de Pasarela (catwalk)

- ✓ Pasarela de 10' (3,0 m) con barandales
- ✓ Pasarela de 6' (1,8 m) con barandales
- ✓ Pasarela de 4' (1,2 m) con barandales



ESC Caja de Zanja Kit de Barandales con Caja de Almacenamiento



Características

- ✓ Bolsillos para montacargas y ganchos de izaje integrados: Diseñados para una manipulación segura mediante montacargas o grúa.
- ✓ Construcción de alta resistencia: Diseñado para soportar condiciones exigentes en el sitio de trabajo.
- ✓ Almacenamiento organizado: Mantiene los postes de barandales y las secciones de barandal ordenados y protegidos.
- ✓ Diseño apilable: Ahorra espacio, garantizando al mismo tiempo un transporte y almacenamiento seguros.

Qué incluye

- ✓ Cobertura lineal aproximada: 150' (45,72 m)
- ✓ Postes/abrazaderas para barandal de caja de zanja: 16
- ✓ RB-ARAIL-120 (70" - 120" Adjustable Rails) (177,8cm - 304,8 cm): 28
- ✓ RB-ARAIL-70 (barandales ajustables de 43" a 70" / 109,22 cm a 177,8 cm): 4

Especificaciones de la caja de almacenamiento

- ✓ Cantidad: 1
- ✓ Largo: 118 in (299,72 cm)
- ✓ Ancho: 43 in (109,22 cm)
- ✓ Altura: 48,5 in (123,19 cm)

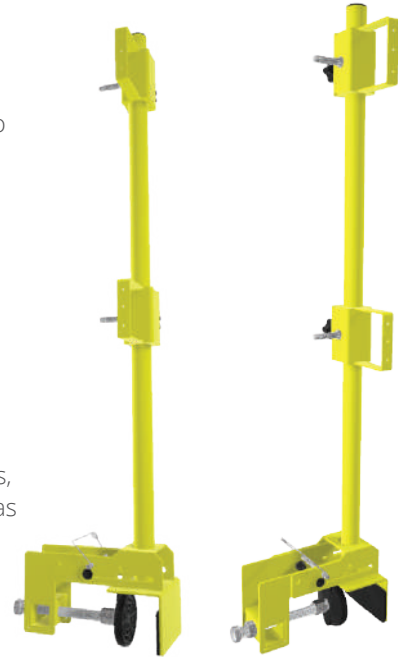
Caja de Zanja Barandal

Características

- ✓ Diseño versátil: Postes ajustables con múltiples longitudes de barandal y opciones de altura.
- ✓ Listo para el lugar de trabajo: Diseñado para adaptarse a diversas condiciones de zanjas.
- ✓ Cumple y supera los estándares: Cumple y excede los requisitos de OSHA 1926.502.
- ✓ Barandales de altura ajustable: Totalmente conformes con las normas OSHA 1926.502(B), garantizando la máxima seguridad en el sitio.
- ✓ Compatibilidad de doble barandal: Acepta tanto barandales de acero como de madera de 2"x4" (5,0 cm x 10,16 cm), brindando una flexibilidad inigualable.
- ✓ Instalación rápida: El sistema de sujeción inteligente se ajusta de

0" a 9" (0 a 22,86 cm), ahorrando tiempo en diferentes espesores de paredes de cajas de zanja.

- ✓ Diseñado para durar: Fabricado en acero al carbono A36 de alta resistencia y acabado con recubrimiento en polvo para una excelente resistencia a la corrosión.
- ✓ Aplicación versátil: Ideal tanto para aplicaciones con barandales fijos como ajustables, adaptándose perfectamente a las necesidades de su proyecto.



Especificaciones

- ✓ Peso: 19 lb (8,6 kg)
- ✓ Material: Acero al carbono con recubrimiento en polvo
- ✓ Compatibilidad con acero: Sistema de barandales para cajas de zanja.





Tablestacas para Zanja

Los productos de tablestacas para zanja de ESC ofrecen un sistema de retención altamente eficiente para excavaciones poco profundas. Se pueden utilizar para apoyar los bancos de tierra para la seguridad de los trabajadores de la construcción, y es ideal para el refuerzo de los bancos de vías fluviales y las zanjas de servicios. La resistencia, velocidad y flexibilidad de las tablestacas para zanjas livianas lo hacen ideal para todas las formas de trabajos temporales y permanentes. También ofrecen buena durabilidad y la facilidad de instalación y extracción.

SERIE ESC T24i



SERIE ESC T30i

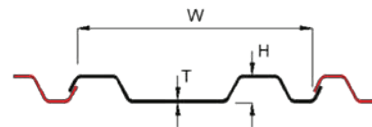


SERIE ESC T32i

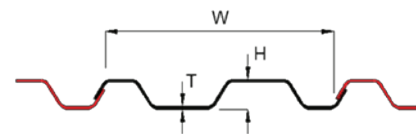


ESPECIFICACIONES TÉCNICAS

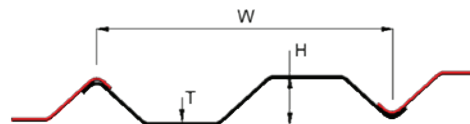
SECCIÓN	ANCHURA	ALTURA	ESPESOR	UNIDAD DE PESO	MÓDULO DE SECCIÓN	MOMENTO DE INERCIA
	W	H	T	Section	Wall	
	in	in	in	lb/ft	lb/ft ²	in ³
	mm	mm	mm	kg/m	kg/m ²	cm ³



ESC-T24iA	23 3/4 603.25	2 3/4 69.58	3/16 4.76	18.8 28.04	9.5 46.38	4.3 70.46	5.8 241.41
ESC-T24iB	23 3/4 603.25	2 3/4 69.58	1/4 6.35	25.1 37.35	12.7 62.01	5.6 91.77	7.6 316.34
ESC-T24iC	23 5/8 600.08	2 7/8 73.03	5/16 7.94	31.7 47.10	16.1 78.61	6.9 113.07	10.0 416.23



ESC-T30iA	30 762	3 3/4 95.25	1/4 6.35	33.5 49.85	13.4 65.42	10.2 167.15	18.4 765.87
ESC-T30iB	30 762	3 3/4 95.25	3/8 9.53	50.3 74.85	20.1 98.14	13.9 227.78	26.1 1,086.36



ESC-T32i	32 812.80	4 1/2 114.30	3/8 9.53	50.2 74.71	18.8 91.79	17.3 283.50	38.1 1,585.84
----------	--------------	-----------------	-------------	---------------	---------------	----------------	------------------



ESC Cajas Para Escombros

Las cajas para escombros de ESC le ofrecen una manera conveniente de administrar sabiamente los materiales de su zanja. El uso de una caja para escombros le permite mover el material de manera rápida y eficiente hacia y desde la zanja precisamente cuando y donde sea necesario.

Las cajas para escombros de servicio pesado de ESC están reforzadas para brindarle durabilidad y reutilización para garantizar un alto rendimiento en cada trabajo.

Las cajas para escombros de ESC pueden adaptarse a todos sus requisitos de construcción multipropósito. Fabricado con acero de alta resistencia, bien equipado para adaptarse a todas las necesidades de su proyecto, maximizando la eficiencia en el lugar de trabajo.

Características

- ✓ Diseño resistente;
- ✓ Barra de levantamiento soldada;
- ✓ Argollas para levantar;
- ✓ Apilable;

Beneficios

- ✓ Seguridad de la producción;
- ✓ Elimina los retrasos del proyecto;
- ✓ Reduce costos del trabajo;
- ✓ Multiusos;

Opciones

- ✓ Barra de levantamiento ajustable;
- ✓ Kit de ruedas;
- ✓ Tamaños y diseños personalizados Disponibles;

ESPECIFICACIONES TÉCNICAS										
NÚMERO DE MODELO	DIMENSIONES EXTERIORES (in)			ID	WEIGHT	CAPACITY	INSIDE DIMENSIONS (in)			GRAB BAR
	LONGITUD	ANCHO	ALTURA				in	lbs	cu. yds.	
ESC-BB-2.25	11' 5"	3' 9"	4' 4"	36"	2,200	2.25	3/16"	1/4"	3/8"	5" SCH 80
ESC-BB-3	8' 4"	3' 10"	3' 0"	41"	1,250	3	3/16"	1/4"	1/4"	5" SCH 80
ESC-BB-5	13' 9"	5' 8"	5' 2"	59"	4,700	5	1/4"	3/8"	1/2"	6" SCH 80
ESC-BB-7	17' 0"	5' 8"	5' 8"	59"	6,250	7	1/4"	3/8"	1/2"	8" SCH 80
ESC-BB-7W	13' 4"	7' 0"	4' 0"	72"	5,850	7	1/4"	3/8"	5/8"	8" SCH 80
ESC-BB-9	17' 0"	7' 3"	5' 8"	78"	6,750	9	1/4"	3/8"	1/2"	8" SCH 80
ESC-BB-12	20' 1"	7' 3"	5' 8"	78"	8,000	12	1/2"	1/2"	1/2"	8" SCH 120

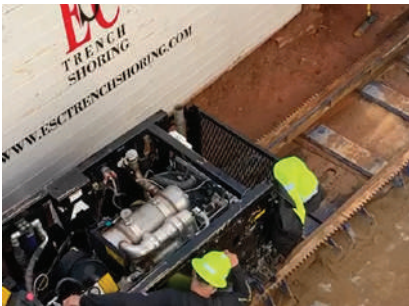


**CONSTRUIDO PARA LAS MÁS DURAS
CONDICIONES DE TRABAJO**

Fotos de Productos y **Proyectos**



Fotos de Productos y Proyectos



Fotos de Productos y **Proyectos**



Catálogos de Productos **ESC**

Puede descargar todos nuestros catálogos de productos en <https://www.escsteel.com/construction-productcatalogs> o solicitarlo por correo electrónico: info@esc trenchshoring.com. Si está viendo en línea, puede hacer clic en la imagen a continuación para descargar.



Declaración de Capacidad de ESC



Catálogo de Pilotaje Marino y de Cimentación



Catálogo de Tablestacas de Vinilo



Guía de Instalación de Tablestacas de Vinilo



Procedimientos de Instalación de Tablestacas



Capacidades de Estructuras de Acero



Catálogo de Bolardos de Amarre Marinos



Puertos Y Estructuras Offshore



Catálogo de Defensas Marinas



Estudios de casos de proyectos Libro I



Estudios de casos de proyectos Libro II



Estudios de casos de proyectos Libro III



Proyecto de Paredes Combinadas Caso de Estudio



Proyectos de Tubos de Acero Caso de Estudio

DECLARACIÓN DE CAPACIDAD DE ESC

CATÁLOGO DE PILOTAJE MARINO Y DE CIMENTACIÓN

PROCEDIMIENTOS DE INSTALACIÓN DE TABLESTACAS

CATÁLOGO DE TABLESTACAS DE VINILO

GUÍA DE INSTALACIÓN DE TABLESTACAS DE VINILO

CAPACIDADES DE ESTRUCTURAS DE ACERO

CATÁLOGO DE BOLARDOS DE AMARRE MARINOS

CATÁLOGO DE DEFENSAS MARINAS

PUERTOS Y ESTRUCTURAS OFFSHORE

ESTUDIOS DE CASOS DE PROYECTOS ESC

PROYECTOS DE MUROS COMBINADOS

PROYECTOS DE PILETA DE TUBERÍAS DE ACERO



A member of



ESC TRENCH SHORING, INC.

Planta de Fabricación

A 20109 Knox Road, Cornelius, 28031, NC, USA
T +1 (980) 689 4388

Planta de Fabricación

A 2231 Old Wilkesboro Road,
Salisbury, NC, 28144, USA
T +1 (704) 603 4971

Ubicaciones de Fabricación

Abu Dhabi, UAE
New Jersey, USA
Ohio, USA
Irapuato, Mexico

E don@estrenchshoring.com
T +1 (980) 892 2486

E bruce@estrenchshoring.com
T +1 (704) 654 0321

E scott@estrenchshoring.com
T +1 (336) 247 2484

Oficina de Canadá

E info@estrenchshoring.com
T +1 (902) 442 0800

WWW.ESCTRENCHSHORING.COM

Descarga la aplicación "ESC Group"

